

**Piaf était hyper drôle,  
avec une gouaille  
à couper au couteau**

# LA MÔME CHOLLET

Artiste complète, Christelle Chollet s'épanouit autant sur les planches que devant un micro ou face à la caméra. C'est un peu comme si elle avait mixé tous ses talents dans son one-woman-show *L'emPIAFée* : un ovni musical autour de Piaf. Entretien avec une chanteuse, gouailleuse à la scène comme à la ville...

**Cette idée de *L'emPIAFée*, elle est née d'un désir de rendre hommage à la chanteuse ?**

Je devais faire un concert dans une galerie d'art, et j'avais choisi de chanter du Piaf car quand j'entamais son répertoire dans les bars – ce que j'ai beaucoup fait – ça fonctionnait toujours. J'ai donc appelé Jean-Louis Beydon, le pianiste du spectacle et demandé à Rémy Caccia, avec qui j'avais travaillé à la radio et qui est devenu mon amoureux, de m'aider à faire quelque chose de drôle sans être classique. Voilà comment l'idée est partie....

**"Non, je ne regrette rien" version blues, "La foule" version rap : tu aimes revisiter les standards de la chanson française ?**

Lorsque je me produisais dans les bars, je réinterprétais les chansons des autres et il m'arrivait fréquemment de "blueser" Piaf car c'est une vraie blueswoman. Rémy m'a dit : "Tu n'as qu'à livrer des chansons ; tu dis que c'est un concert «dépanneuse d'Edith Piaf»". Il pleuvait ce jour-là, donc comme je devais rentrer par l'extérieur de la galerie, j'ai mis le ciré jaune qui est toujours le même aujourd'hui... Puis on a tourné en France et le montage de ce mini spectacle est arrivé sur le bureau de mon producteur : Philippe Delmas. J'ai joué dans plusieurs petits théâtres parisiens jusqu'à ce que Jean-Pierre Bigard nous demande de venir chez lui, au Palais des Glaces. Et ça fait un an et demi que cela dure.

**C'est donc Rémy qui a écrit ce spectacle. As-tu ajouté ton grain de sel ?**

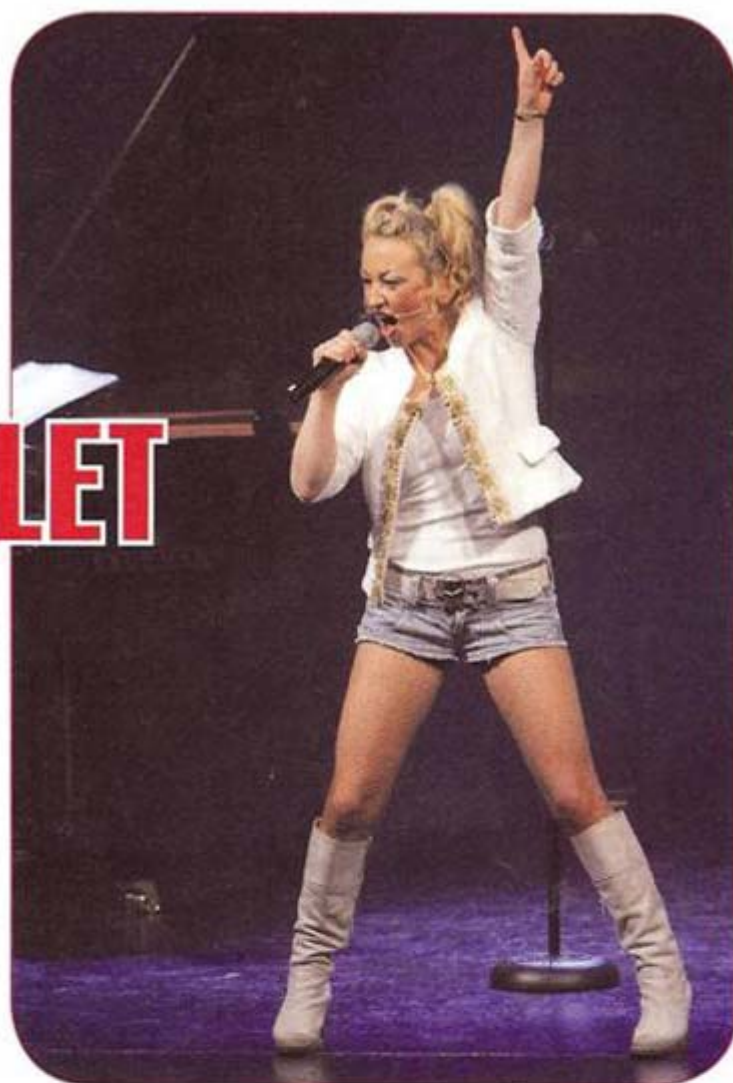
Je participe en tant que chose ! Je suis un outil ! En fait, je crois que Rémy s'inspire de moi, de ce qu'on vit ensemble mais c'est lui qui écrit tout. C'est drôle parce que les gens me disent : "C'est très féminin comme spectacle". En fait, non, c'est féminin et masculin. C'est la tête et je suis le fessier ! C'est super de travailler en couple !

**Tu possèdes la même gouaille qu'Edith Piaf. Au XXI<sup>e</sup> siècle, elle aurait pu être l'emPIAFée ?**

Cela aurait pu, oui. Il y a un lobby autour d'elle : les ayants droit des chansons, la famille, l'association des "amis d'Edith Piaf" qui veille à sa mémoire... Je les ai rencontrés. Au début je pensais : "ouille, ouille, ouille" ! Et, finalement, ils sont tous arrivés en me disant "C'est formidable, elle aurait adoré" ! Parce que c'était une nana hyper drôle, avec une gouaille à couper au couteau.

**As-tu eu peur de t'attaquer à ce monument de la chanson française ?**

Non, parce que je souhaitais juste raconter des histoires avec ses chansons et que tout le monde s'y retrouve. Le "populaire" c'est tout ce que j'aime et c'est un très beau mot, selon moi. Quand je vois des papis et des mamies qui tapent des mains à la fin du show, c'est génial ! Le seul mot d'ordre : c'est 100% comique !



**Tu joues beaucoup avec ton physique tout en te moquant d'une des plus grosses faiblesses des hommes : mater les fesses des filles ?! 99% des mecs dans la rue le font ! Jeunes, vieux, dès que tu as le dos tourné, c'est impressionnant... surtout l'été ! Parfois même, ils discutent entre eux et ne s'en rendent pas compte, c'est génialissime !**

**Difficile de qualifier le "genre" de ce spectacle : one-woman-show, cabaret... une forme mouvante dont la mécanique semble pourtant bien huilée...**

Bien sûr. C'est pour cela qu'on a eu du mal à le définir au début. C'est un one-woman-show, en même temps qu'une comédie musicale et du théâtre, notamment dans ma relation avec le pianiste : un personnage très important et très sympathique dans ce spectacle.

Christelle Chollet est en tournée jusqu'en avril (voir dates sur son site [www.christellechollet.com](http://www.christellechollet.com) ou [www.viveleretourduslowandiscotheque.com](http://www.viveleretourduslowandiscotheque.com)). Elle sera les 16, 17 et 18 avril au Casino de Paris.



## L'emPIAFée

Réquisitionnée par "SOS Chanteuse" pour remplacer Edith Piaf, Mopi déboule sur scène à toute berzingue. Mais le répertoire de la demoiselle, c'est plutôt Lorie à la base... Qu'à cela ne tienne : accompagnée de son pianiste (Jean-Louis Beydon), elle s'accroche et revisite à sa guise les chansons de la Môme. Pas d'inquiétude pourtant : Mopi a de la voix et elle sait l'utiliser. De réparties cocasses en réjouissantes reprises blues, rap ou encore slow, laissez-vous guider par cette dépanneuse hors-norme.